

TONEELHUIS / BOURLASCHOUWBURG

TECHNISCHE FICHE



COÖRDINATEN

Komedieplaats 18 (publiek) – Graanmarkt z/n (artiest, backstage)
2000 Antwerpen

www.toneelhuis.be

Tel: 03/224 88 50

Fax: 03/224 88 42

CONTACTEN

Technisch Coördinator Bourlaschouwburg
Stagemanager
Technisch Directeur Toneelhuis
Assistent Technische Directie
Logistiek Coördinator Bourlaschouwburg

Jens.laureyns@toneelhuis.be
Henk.vandecaveye@toneelhuis.be
Freek.boey@toneelhuis.be
Sophie.debruyne@toneelhuis.be
Remke.Vanelstlande@toneelhuis.be

SCHOUWBURG

ALGEMEEN

Laden en lossen van decor via laad- en losingang:

Laad- en lospoort:

Laad- en loslift:

Graanmarkt z/n, 2000 Antwerpen

B= 2.13m x H= 3.5m.

L= 8.85m x B= 2m x H= 3.06m

(maximaal laadvermogen = 5 ton)



ZAAL

Totaal aantal zitplaatsen	950p
Parterre met stalles/orkestbak	301p
Parterre zonder stalles/orkestbak	233p
Balkon 1 (excl. zijbalkon)	205p (134)
Balkon 2 (excl. zijbalkon)	193p (110)
Balkon 3 (excl. zijbalkon)	116p (56)
Balkon 4	135p

[Bekijk hier het stoelenplan.](#)

Rij 13 & 14 zijn voorbehouden voor techniek.

SCENE

Vloer: zwart geschilderde MDF vloer, met een hellingsgraad van **4,5%**.

Toneelopening: **10.53m** breedte x **7.20m** hoogte. (max. hoogte Vaste Opening)

Manteau-opening te regelen tussen **10.56m** en **14.00m**.

Diepte speelvlak tussen nulpunt en achtermuur: **16,33m**.

Diepte speelvlak tussen voorscene en nulpunt: **3.28m**.

Het nulpunt van de Bourlaschouwburg bevindt zich op het kruispunt van de middenlijn van het toneel en de denkbeeldige lijn die langs de voorzijde van de beweegbare manteaus kan worden getrokken.

Totale breedte podium: **23,20m**.

Totale breedte met standaard zijzwart: **18.30m**. (blackbox)

Afstopping

6 x	halve fonddoek	H= 9m x B= 8m
14 x	zwarte poot	H= 9m x B= 4,5m
4 x	fries	H= 3m x L 14m
2 x	fries	H= 5m x L 14m
1 x	witte horizon	H= 8.80m x B= 12m

Orkestbak

De eerste 4 rijen a,b,c,d, ook **stalles** genoemd, staan op de orkestbak.

De stalles kunnen verwijderd worden

In positie laag: kan dit gebruikt worden als orkestbak

In positie hoog: kan dit gebruikt worden als het verlengde van het proscenium als uitbouw van de voorscène met een diepte van 5,5m. In dit geval vervallen de rijen a,b,c,d. (Helling 0%)

Een 360° panoramabeeld van de schouwburg is terug te vinden op [onze website](#).

Hijsinstallatie

De Bourlaschouwburg beschikt over een **manuele trekkenwand** geïnstalleerd tijdens de laatste grote verbouwing in 1993.

De manuele trekkenwand bevindt zich zowel kant jardin als kant cour.

De bediening hiervan bevindt zich op de passerelle. (schouwburgniveau 4)

Het maximum draagvermogen per trek is 250 kg.

De trekken zijn 14,4m lang en hebben een diameter van 50mm.

24 handbediende trekken. Max. hoogte = ±17.50m (rekening te houden met de pente van 4,5%).

Trekkennummering: 4, 6, 7, 8, 9, 11, 13, 14, 19, 20, 21, 23, 25, 26, 30, 31, 33, 34, 37, 38, 42, 43, 44 en 45

Loopbruggen en passerelle

De passerelle loopt rondom rond (jardin , achter, cour). Hoogte achteraan is 9.62m.

De rollenrooster zit op H = 18m (rekening te houden met pente).

8x vaste loopbruggen (**niet te gebruiken**) verspreid over de totale diepte van het podium. Hoogte = 11.50m

**! <91>753 ~ 1F18; < A331: . 14 >1: @41@ >55 18 1: OA? 1?/41>9010118: 01
' ; A8?/4 AC. A3**

Trussen met motorbediening

De bediening van de motoren bevindt zich kant jardin vooraan op podiumniveau.

De motoren hebben 1 vaste snelheid. **(8m/min)**

De trussen hebben een maximum draagvermogen van **500 kg**.

1x lichttruss (motor) boven de zetelrijen in de zaal. -6.60m van nulpunt. Max H = 14m. **(500 kg)**

1x geluidstruss (motor) boven het voorpodium. - 3.00m van nulpunt. Max H = 14m. **(500 kg)**

Het brandscherm bevindt zich op - 1.40m van het nulpunt.

1x sluiertrek (laddertruss aan 2 motoren, tussen portaalbrug en toneellijst). - 0,9m van het nulpunt. Max H = 8,50m. **(120 kg)**

1x beweegbare portaalbrug met lichteansluitingen. **0,4m** van het nulpunt. **Max H = 6.80 m**.

5x trussen (met 2 motoren). Max H +/- 11.00m.

2x zijtrussen 1x cour en 1x jardin: Max H = 9m vanaf midden podium: 9.15m **(500 kg)**

2x zijtrekken 1x cour en 1x jardin : Max H = 9m vanaf midden podium: 8.00m **(500 kg)**

LICHT

18: 351; <91753 & ž... /' f1811 < > 0411: 001-@ ~1. 1747. -->415B: 9-@5-8
7-: F; 01B183-@ : 5CB1F1710C; >0t

Dimmers

300 x Reiche & Vogel LR3B 2,5 kW
5 x Reiche & Vogel LR5B 5 kW

Lichttafels

1 x Grand MA2 Lite
1 x Grand MA2 Ultra Lite
1 x Grand MA2 faderwing

Belichtingsarmaturen

aantal	wat	vermogen	merk	pos. in zaal
16	Profiel 710SX 10°/25°	2,5 kW	Robert Julliat	Zaalbrug
8	Profiel 711SX 8°/16°	2,5 kW	Robert Julliat	Zaalbrug
24	profiel 13°-38°	2 kW	Enizoom	4° zijbalkon
4	BT	1 kW	Reich & Vogel	4° zijbalkon
22	profiel dwv 104 38°/57°	1,2 kW	ADB	podium
12	profiel ds 105 15°/38°	1,2 kW	ADB	podium
8	profiel warp 22°/50°	0,8 kW	ADB	podium
13	PC C101	1 kW	ADB	portaalbrug
20	PC C103	1 kW	ADB	podium
11	PC	0,5 kW	ADB	podium
4	studio fresnel	5 kW	ADB	podium
16	fresnel F201	2 kW	ADB	podium
10	studio fresnel	2 kW	ADB	podium
22	par 64 CP 60	1 kW		podium
22	par 64 CP 61	1 kW		podium
33	par 64 CP 62	1 kW		podium
10	par 36			podium
8	enkele ACP	1 kW	Reiche & Vogel	podium
13	dubbele ACP	2 x 1kW	Reiche & Vogel	podium

Stroomvoorziening

- 1 x CEE 63A 3fase + N 240/400V + 2 x CEE 32A 3fase + N 240/400V: jardin achter
- 1 x CEE 32A 3fase + N 240/400V: jardin voor
- 1 x CEE 125A 3fase + N 240/400V: jardin midden
- 1 x CEE 63A 3fase + N 240/400V + 2 x CEE 32A 3fase + N 240/400V: cour achter
- 1 x CEE 63A 3fase + N 240/400V + 2 x CEE 32A 3fase + N 240/400V: cour voor

Losse 16 A schuko stekkers verspreid over de scène ifv geluid.

In de 1° dessous jardin/cour zit een extra aardingspin

GELUID

~~18: 3-51; <91>53 & z... /' f1311: <0>1>1: 001-@> "1. 1743. -->415B: 9-@>5-8
7-: F; 0>B1>B-@ : 5@B1F1710C; >0t~~

Mixconsoles

(op aanvraag)

Besturing

Input

Scene Jardin

- 12x analoog in (1x LK37 m + 4x XLR m parallel) parallel met FOH
- 12x analoog out LK37 (1x LK37 f + 4x XLR f parallel) parallel met FOH en amp-city
- 2x Opticalcon duo
- 8x UTP cat6
- 4x speakon naar cour patch

Scene Cour naar patch Jardin

- 16 x 8 analoog
- 2x opticalCON duo
- 8x UTP cat6
- 4x speakon

FOH

- Dante PRIM & SEC network patch
- 4x Opticalcon duo
- 12x analoog in (1x LK37 m + 4x XLR m parallel) parallel met Jardin
- 12x analoog out (1x LK37 f + 4x XLR f parallel) parallel met Jardin en amp-city
- 12x UTP cat6
- 5x BNC naar projectiecabine

Output

Yamaha RSio64-D / DANTE + tablet PC (48Khz & 96Khz)

12x analoog out LK37 (1x LK37 f + 4x XLR f parallel) parallel met FOH en Jardin

8x AES3 mogelijk over netwerk

foh → (AES3 input via DANTE)

Array L-R

Downfill L-R

Center

J-sub L-R

Frontfill (mono)

Extra

6 x D6 (stereo amp)

Luidsprekers + versterkers

FOH

FOH

d&b

T-system / D6 amps

met 2 J-sub / D12 amp

Monitors

12x D&B M6 / D6 amp

Frontfill

6x D&B e4

Surround

Aansluitingen surround op het 4de balkon en op de parterre achteraan (NL4)

Randapparatuur

(op aanvraag)

- Compressors
- Gate's
- FX engines
- CD/MD Spelers
- Preamps
- EQ's

Micro's + DI's

(op aanvraag)

Draadloze Micro's

(op aanvraag)

OMROEP / INTERCOM

Er is een oproepsysteem voorzien vanuit de toneelmeestertafel naar de hele achterbouw (loges, kantine, portier, gangen).

Er is ook een omroepsysteem naar de voorbouw (rondgangen en inkom)

Regie, toneelmeestertafel, center en andere prikpunten kunnen met elkaar communiceren via een ASL intercom.

Er zijn 4 aparte intercomlijnen beschikbaar, elk punt kan via een matrix op deze lijnen aangesloten worden.

Er zijn 5 draadloze intercom beltpacks (Altair wpb-210)

VIDEO

**18: 351; <91753 & z... /' f131t < QV1t 001-@ "1. 1743. -->415B: 9-@5-8
7-: F; 01B153-@ : 5@B1F710C; >0t**

Er bevindt zich een projectiecabine in het midden van het 1° balkon.
Afstand tot koperen kees is **25m**

Beamers

- 1 x Panasonic PTD-6000 (6000Ansi) + bijbehorende lenzen
- 1 x Panasonic PT-DZ 8000(8000Ansi) + bijbehorende lenzen
- 1 x Panasonic PTD 13K (12000Ansi) + bijbehorende lenzen
- 1 x Christie projector (10.000 Ansi) + bijbehorende lenzen

Schermen

- 1 x 4/3 of 16/9 retro of frontprojectie (4,20m x 3,20m)(5,68m x 3,20m)
- 2 x 3 X 2,25m scherm retro
- 1 x 15 X 9m witte infini

Video apparatuur

- 1 x Scaler Extron ISS506
- 2 x Videomixer Edirol V-4
- 1 x Videomenger Roland V40-HD

DIVERSEN

zwart/wit dansvinyl

ALP hoogtewerker: vloerhoogte max h = 8,50 m (max. richthoogte +/- 10,5m)

2 x rookmachine JEM ZR22

2 x rookmachine ZR44

1 x rookmachine MDG MAX 5000

1 x hazer DF 50
3 x hazer antari HZ-500
1 x hazer MDG Atmosphere
10 x HOAC podiumelementen (2m x 1m) + een varia aan standaard poten

Wifi beschikbaar op podium en in de zaal

Kleedkamers - artiestenloges

De kleedkamers bevinden zich op het 3^{de} verdieping.
7 kleedkamers voor in het totaal +/- 30 personen.
De douches en toiletten bevinden zich tegenover de kleedkamers.

Werkregime

TONEELHUIS werkt NIET in een ploegen –of shiftensysteem.
Een normale bouwdag loopt van 10 tot 22u, een normale voorstellingsdag van 10 tot 24u.
(UITZONDERINGEN ZIJN UITERAARD MOGELIJK IN OVERLEG)

Veiligheid

Veiligheidsschoenen, d.w.z. dichte schoenen met stalen neuzen, zijn ten alle tijden verplicht tijdens opbouw en afbraak.

Wij gaan er van uit dat alles wat jullie meenemen aan alle richtlijnen van de ‘codex algemeen welzijn op het werk’ voldoet.

Brandveiligheid

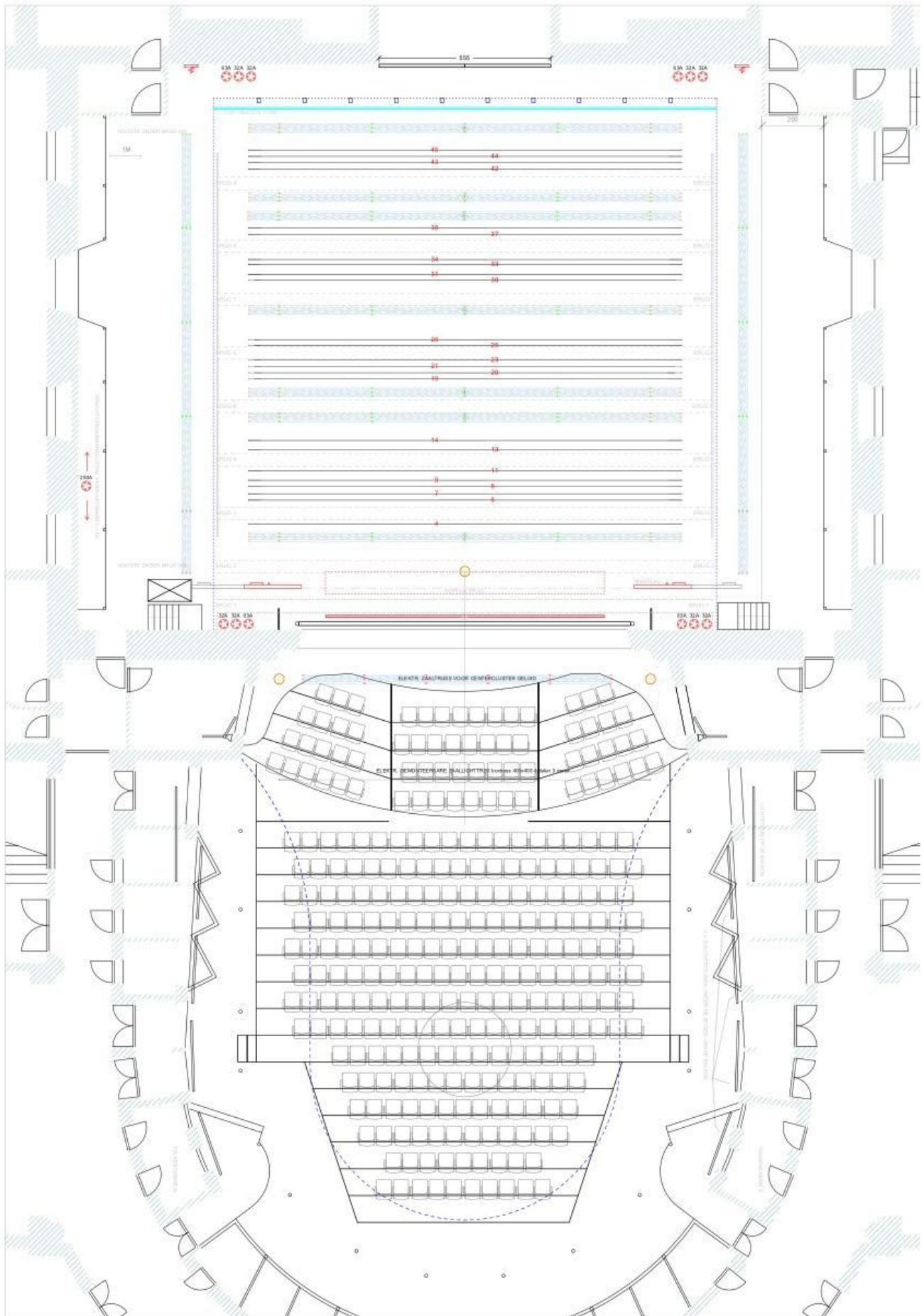
De nodige veiligheidscertificaten komen mee met de reisvoorstelling en kunnen ter inzage worden gevraagd.

Alle gebruikte decorelementen, doeken,... zijn vlamdovend behandeld of zijn met brandvertragende verf behandeld.



Met Vriendelijke Groet,

DE TONEELHUIS - BOURLAPLOEG



TONEELHUIS

Los- en laadplan voor opleggers

Graanmarkt, 2000 Antwerpen

